



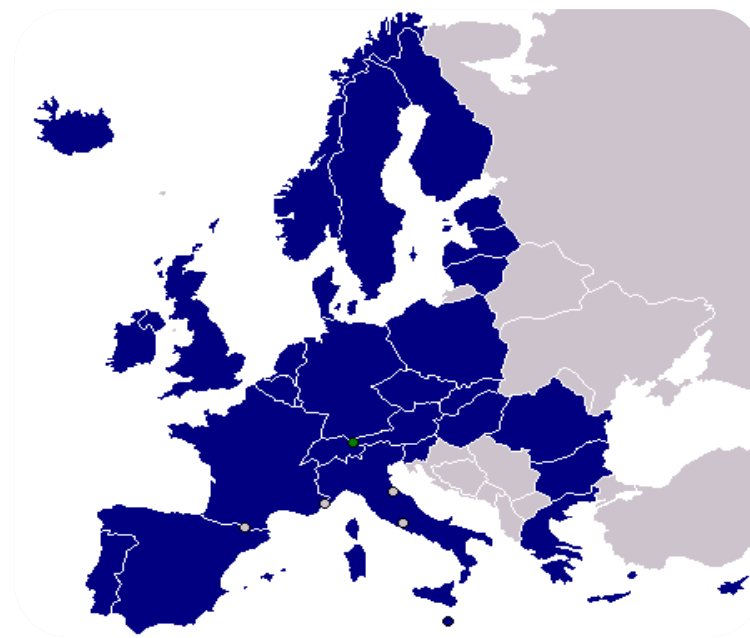
Co přináší SEPA úhrady pro exportéry a importéry v ČR?

Filip Záhořík
Září 2013

Single Euro Payments Area (SEPA)

Cílem SEPA je vytvořit v Evropě bezbariérový prostor pro platby a inkasa v měně EUR

- 33 zemí
- Pouze pro měnu Euro
- Týká se plateb, inkas a platebních karet
- Použití IBAN a BIC
- Jednotný právní rámec
- Jednotný formát založený na standardu ISO 20022 XML



33 SEPA zemí

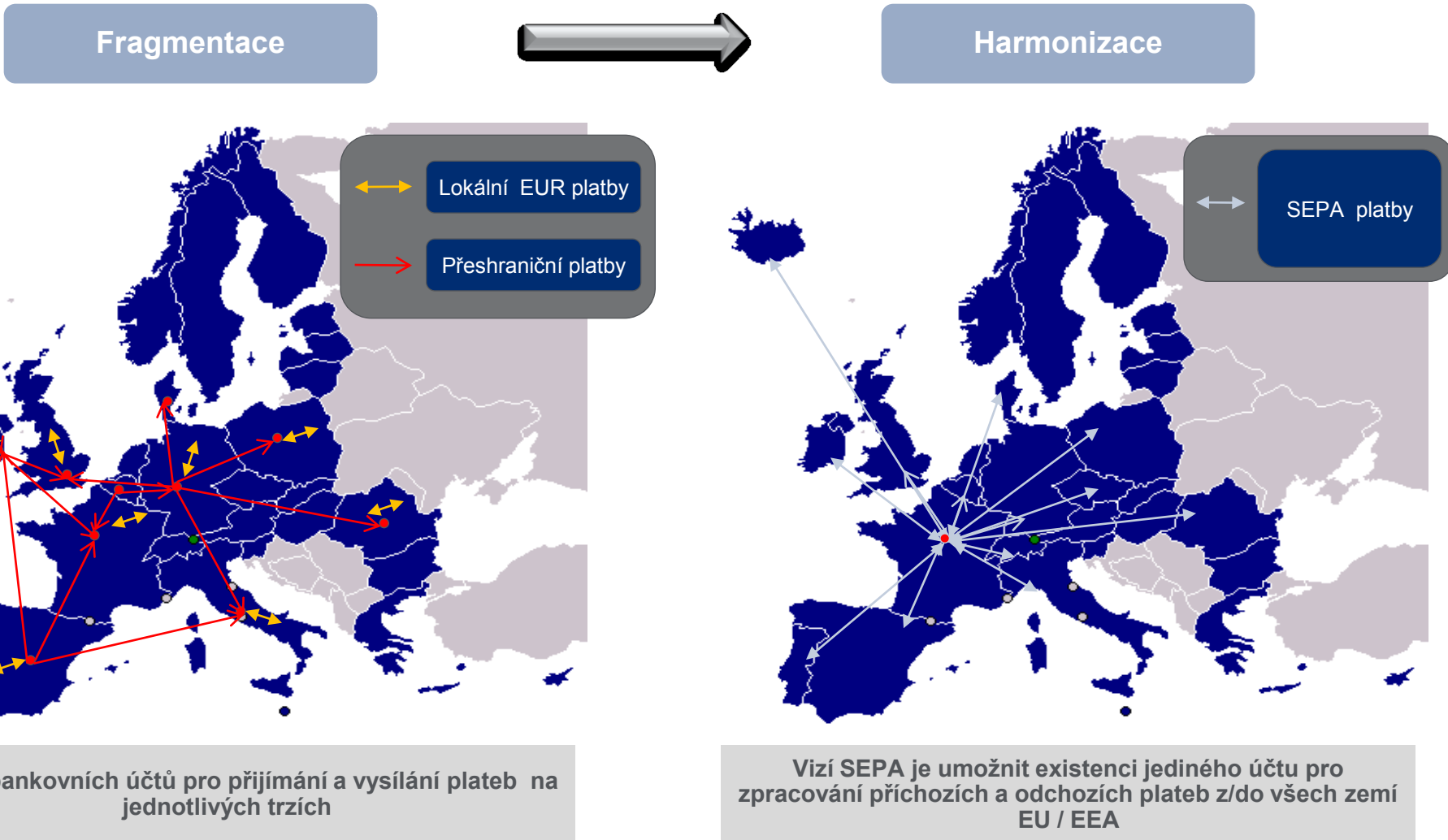
Belgie	Island	Malta	Rumunsko
Bulharsko	Itálie	Monako	Řecko
Česká Republika	Kypr	Německo	Slovensko
Dánsko	Lichtenštejnsko	Nizozemí	Slovinsko
Estonsko	Litva	Norsko	Španělsko
Finsko	Lotyšsko	Polsko	Švédsko
Francie	Lucembursko	Portugalsko	Švýcarsko
Irsko	Maďarsko	Rakousko	Velká Británie

Modře jsou vyznačeny země s EUR

+ Chorvatsko od 1.7.2013

SEPA – cesta k harmonizaci evropských plateb

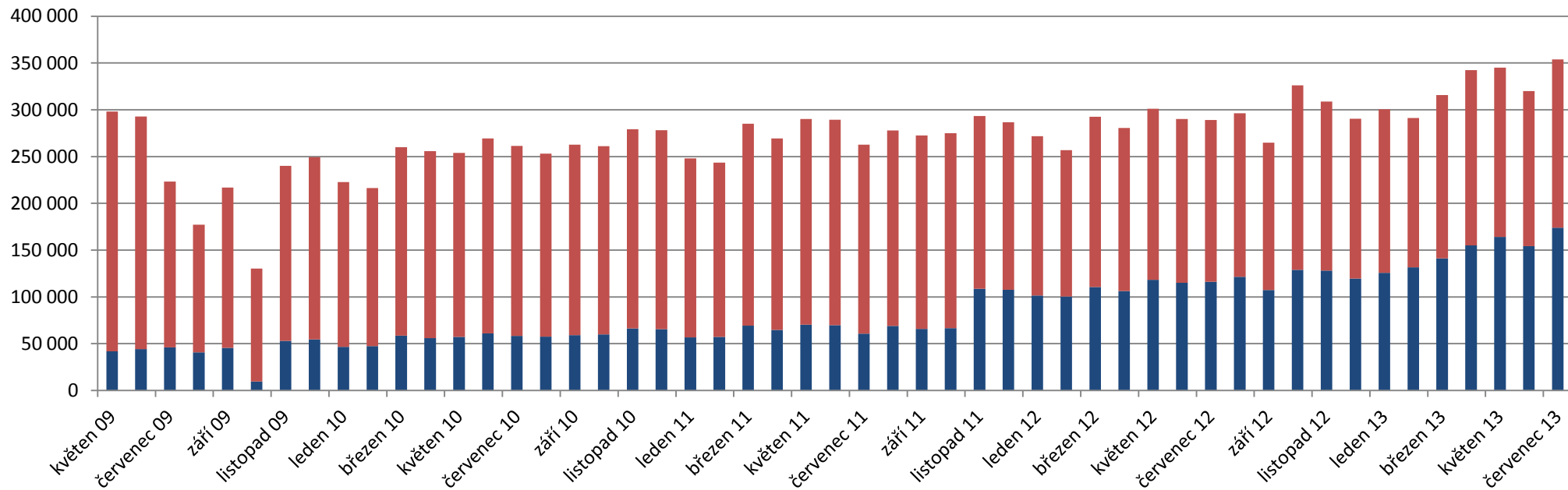
SEPA znamená posun od přeshraničních EUR plateb/inkas a lokálních EUR clearingů jednotlivých zemí k harmonizovanému celoevropskému systému plateb (SEPA Credit Transfer) a inkas (SEPA Direct Debit).



EUR platby v ČR - odchozí

Počet odchozích EUR plateb měsíčně – SEPA a ostatní

červenec 2013 – 49,2 % SEPA platby

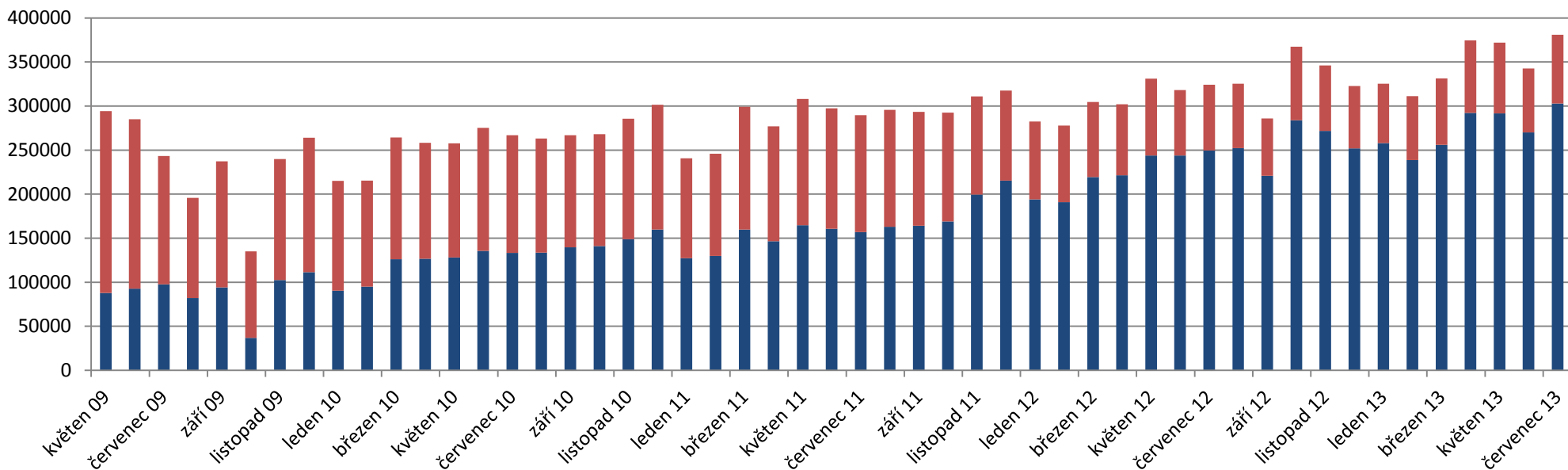


Zdroj dat: ČNB

EUR platby v ČR - příchozí

Počet příchozích EUR plateb měsíčně – SEPA a ostatní

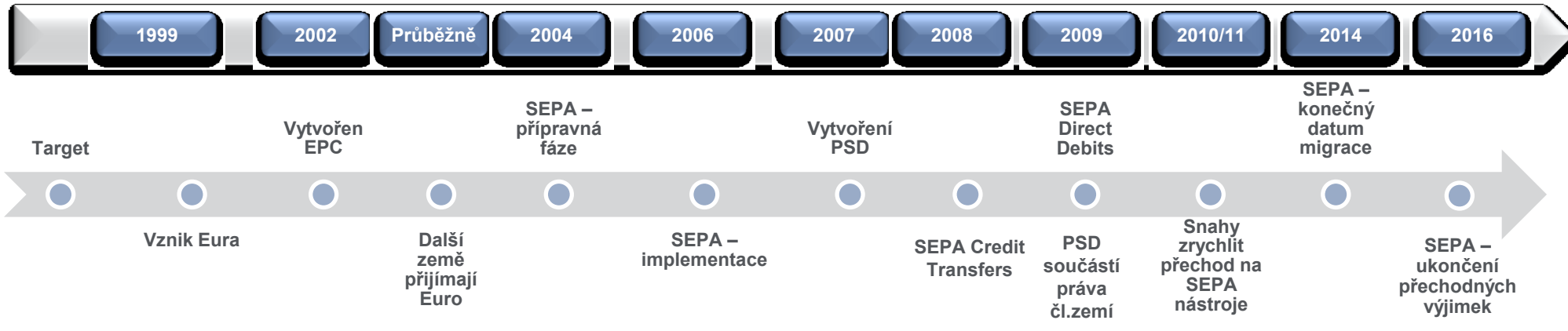
červenec 2013 – 79,5 % SEPA platby



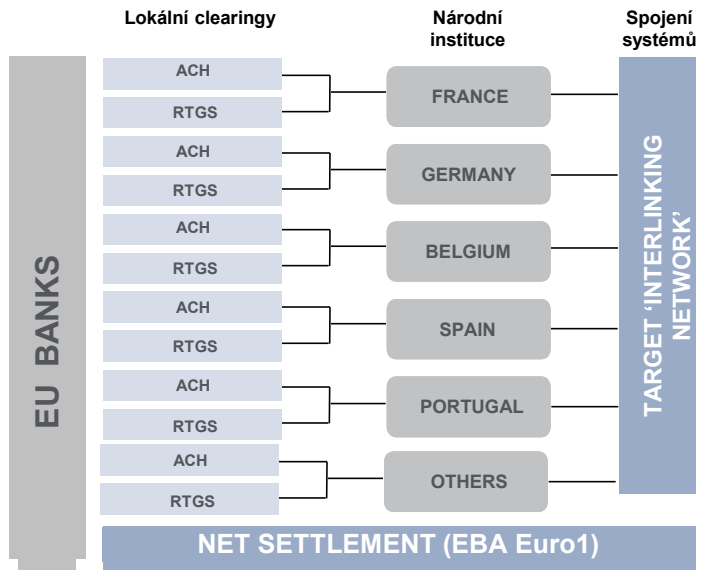
Zdroj dat: ČNB

Zefektivnění evropské platební infrastruktury

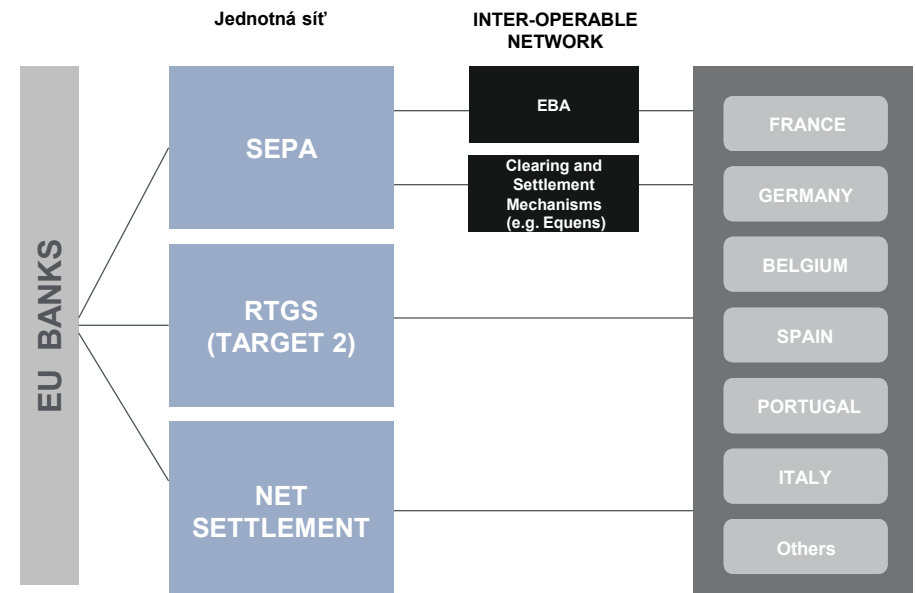
SEPA je součástí snahy o vytvoření jednotného evropského trhu finančních služeb s jasně stanoveným cílovým datem 1.2.2014



Roztříštěná infrastruktura (současný stav)



Jednotná celoevropská infrastruktura (plán)



Charakteristika SEPA plateb

Typ platby	<ul style="list-style-type: none">• Neurgentní EUR platba bance v SEPA oblasti
Náležitosti platby	<ul style="list-style-type: none">• Účet příjemce ve formátu IBAN + BIC kód banky příjemce
Limit	<ul style="list-style-type: none">• Není stanoven žádný limit platby (reálně clearingový limit €1 miliarda)
Poplatky	<ul style="list-style-type: none">• Platba musí být příjemci připsána v plné výši, jakékoliv poplatky musí být bankami účtovány odděleně (poplatky SHARED)
Valuta platby	<ul style="list-style-type: none">• Od ledna 2012 může být prodleva maximálně 1 den mezi debetováním účtu plátce a kreditováním účtu příjemce – v souladu s PSD (D+1).
Detaily platby	<ul style="list-style-type: none">• Umožňuje přenést až 140 znaků informací pro příjemce, které by neměly být kráceny díky použití XML formátu pro přenos dat.
Platební tituly	<ul style="list-style-type: none">• Centrální banky mohou stále požadovat vložení příslušného platebního titulu pro transakce nad určitý objem tak, jak to požadují pro domácí platby• Tyto kódy zaniknou nejpozději k 1.2.2016.

Výhoda SEPA plateb pro exportéry

- Zpravidla nižší poplatky za příchozí platbu
- Možnost automatické rekonciliace příchozích plateb
- Lepší předvídatelnost připsání prostředků na účet
- Platba připsána bez jakýchkoliv srážek
- Náklady plátce jsou stejné jako u jeho domácí EUR platby
- Možnost centralizovat veškeré platby pro společnost nebo skupinu na jediný EUR účet (efektivnější řízení likvidity a FX rizika)

Výhoda SEPA plateb pro importéry

- Zpravidla nižší poplatky za SEPA platbu než za standartní či urgentní EUR platbu
- Pro odeslání platby postačuje znalost IBAN + BIC příjemce SEPA platby
- Příjemce obdrží platbu následující den po odeslání
- Platba je připsána bez jakýchkoliv srážek
- Příjemce může obdržet data potřebná pro její automatizované zpracování
- Náklady příjemce jsou stejné jako u jeho domácí EUR platby
- Možnost využívat jediný účet pro všechny EUR platby